



## Accesso via proxy

### Istruzioni per accedere alle risorse riservate tramite server proxy

Il collegamento tramite **server proxy** consente l'interrogazione delle risorse a pagamento anche al di fuori della rete Federico II; altrimenti le risorse sono accessibili solo da indirizzi IP di Ateneo.

Per l'accesso tramite proxy è **necessario avere un indirizzo di posta elettronica di Ateneo (@unina.it)**.

#### Parametri per il settaggio del proxy:

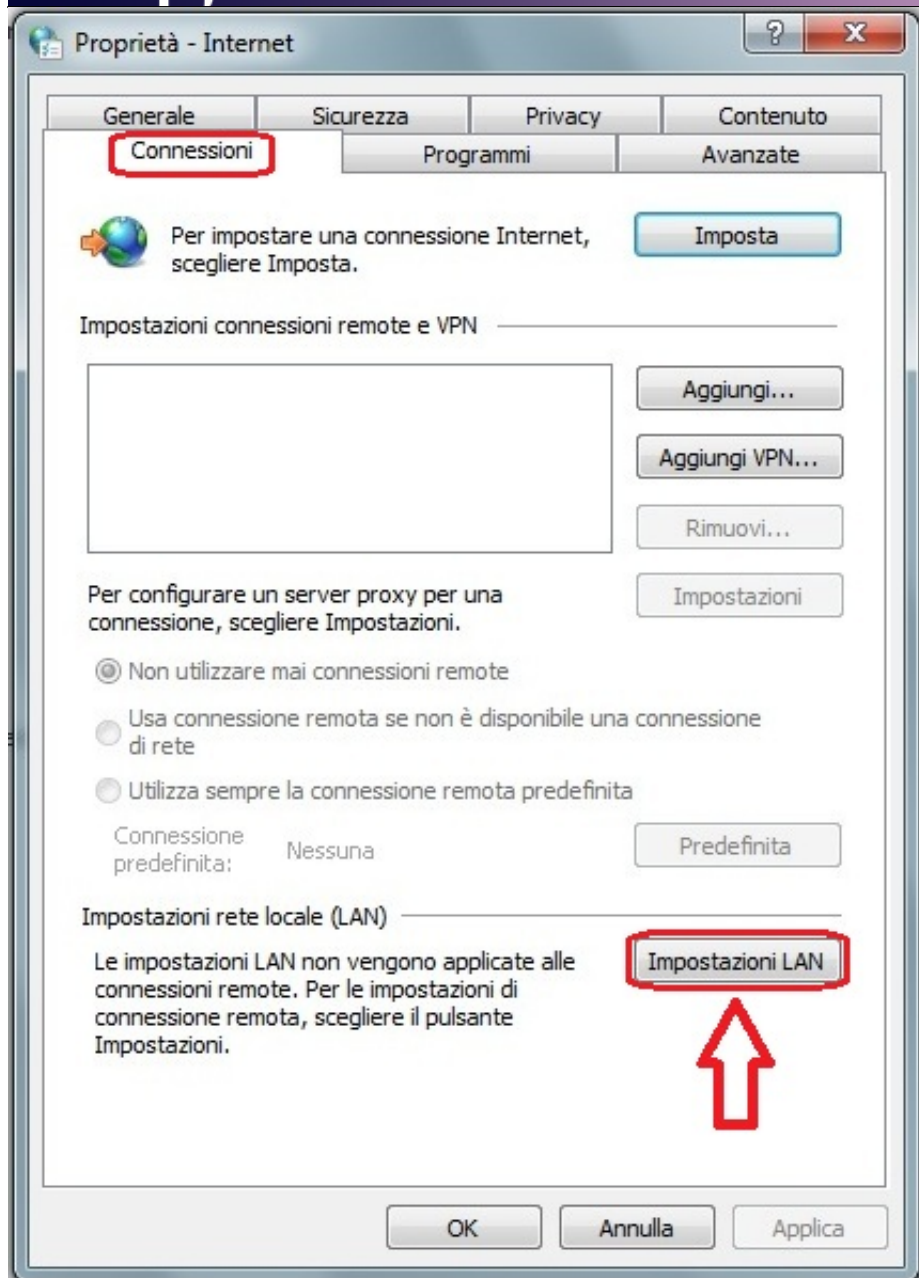
Server proxy: **proxy.unina.it**

Porta: **3128**

#### Istruzioni per il settaggio del proxy

- [Internet Explorer](#) [1]
- [FireFox](#) [2]
- [Safari](#) [3]
- [Google Chrome](#) [4]
  
- [iPhone - iPad](#) [5]

### Internet Explorer



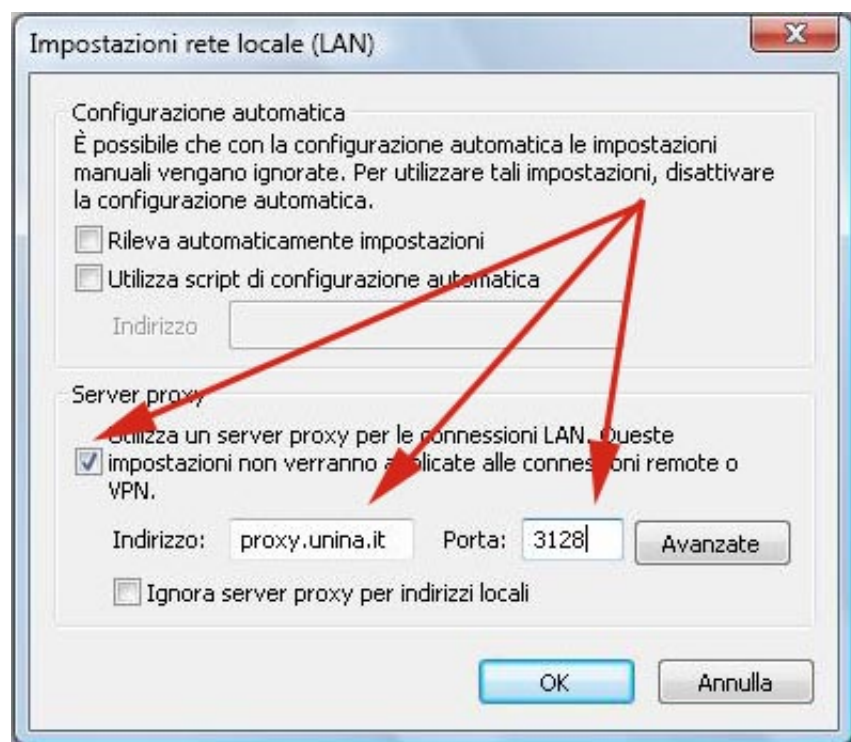
aprire Internet Explorer

nel menu superiore aprire **Strumenti** e selezionare **Opzioni Internet**



nella finestra che si apre cliccare sulla tab **Connessioni**

nella sezione **Impostazioni rete locale (LAN)**, cliccare su **Impostazioni LAN**



compilare come segue la schermata che si apre:

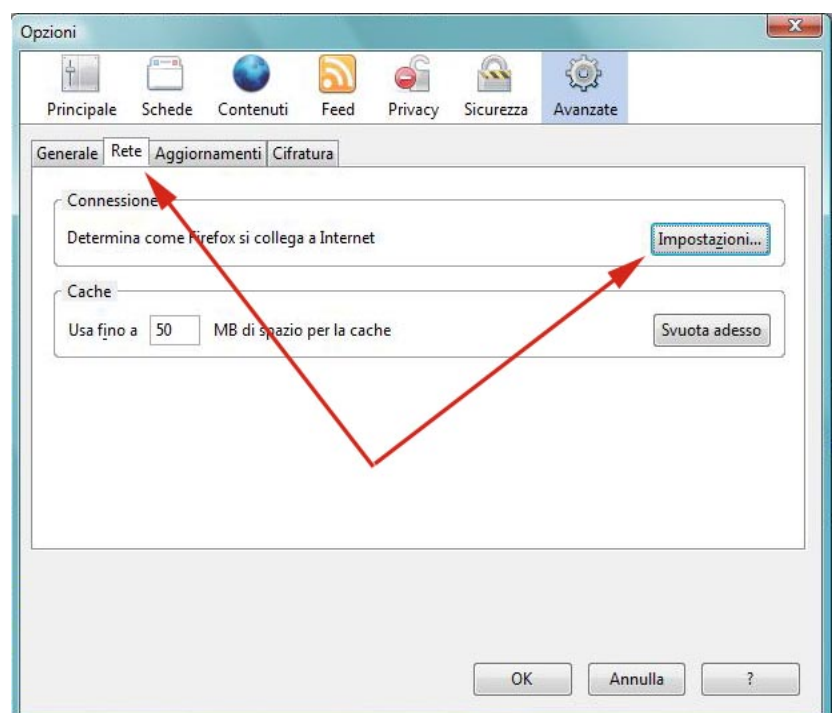


- mettere un segno di spunta su **Server proxy**
  
- in **Indirizzo** digitare: **proxy.unina.it**
  
- in **Porta** digitare: **3128**

Cliccare su **OK**

Chiudere e riaprire il programma di navigazione; comparirà una finestra nella quale immettere **Nome Utente e password**: sono ID e pw della posta elettronica unina.

## Firefox



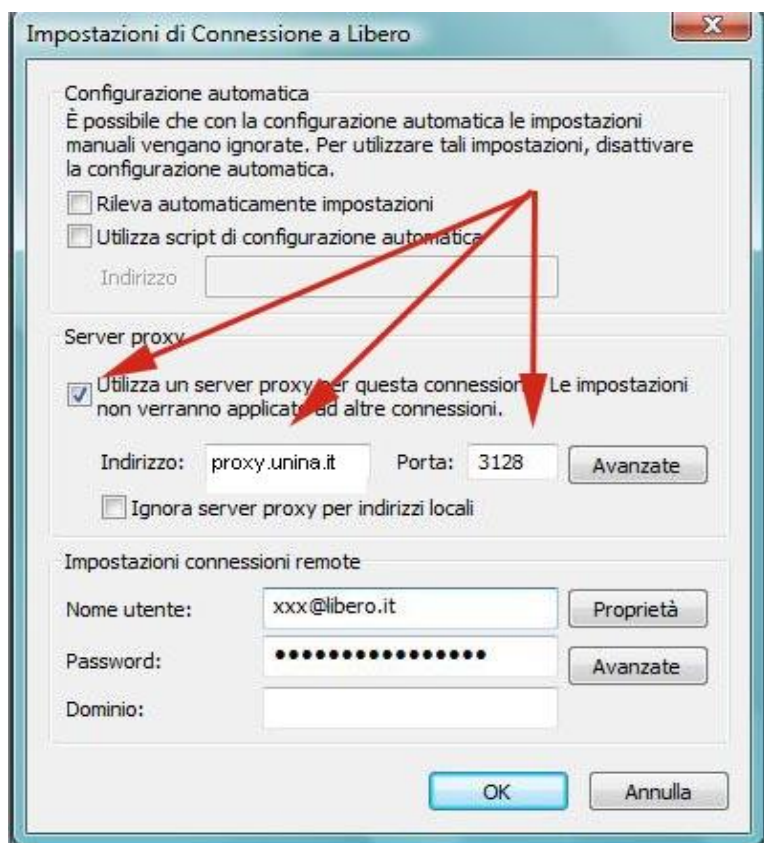
aprire FireFox



nel menu superiore aprire **Strumenti** e selezionare **Opzioni**

in Opzioni scegliere il menu **Avanzate** e qui selezionare la tab **Rete**

nel riquadro **Connessione** cliccare su **Impostazioni** (in corrispondenza del rigo "**Determina come Firefox si connette a Internet**")



compilare come segue la schermata che si apre:

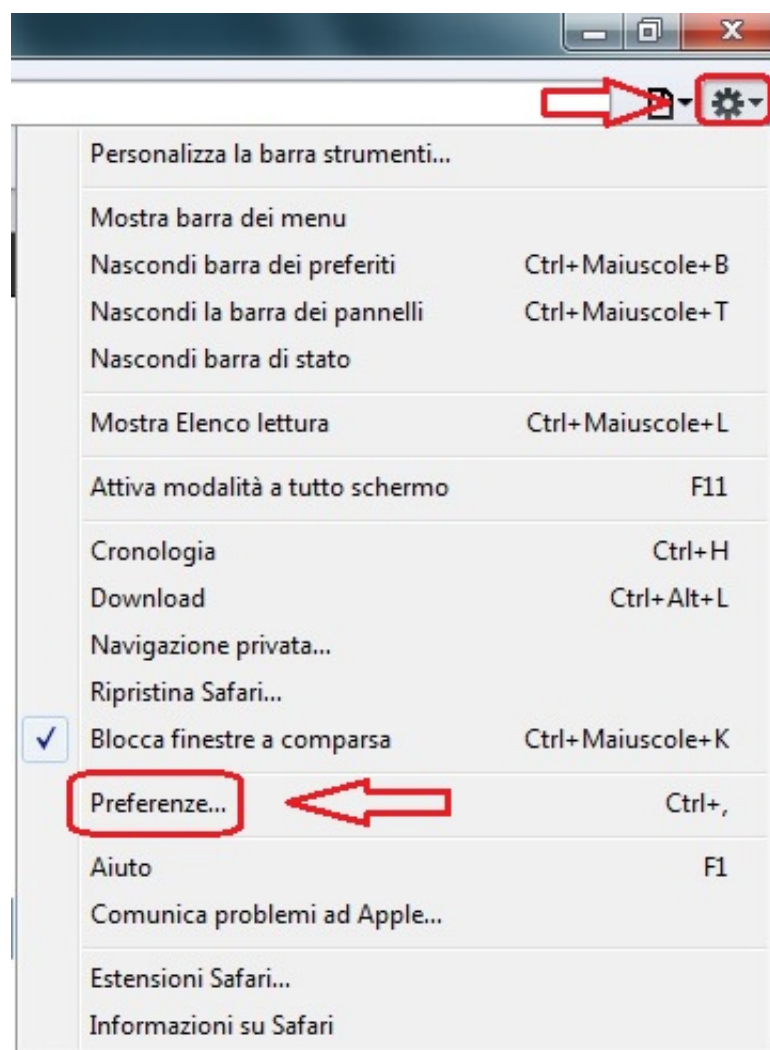
- cliccare su **Configurazione manuale del proxy**
- in **Proxy HTTP** digitare: **proxy.unina.it**

◦ in **Porta** digitare: **3128**

Cliccare su **OK**

Chiudere e riaprire il programma di navigazione; comparirà una finestra nella quale immettere **Nome Utente** e **password**: sono ID e pw della posta elettronica unina.

## Safari





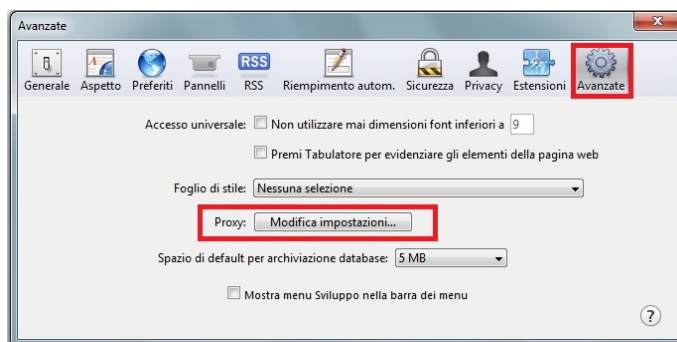
aprire Safari

nel menu superiore cliccare sull'ultima icona a forma di ruota dentata **Mostra un menu con le impostazioni generali di Safari**

dalla finestra che si apre cliccare sul link **Preferenze** che apre la relativa finestra

Andare alla tab **Avanzate**

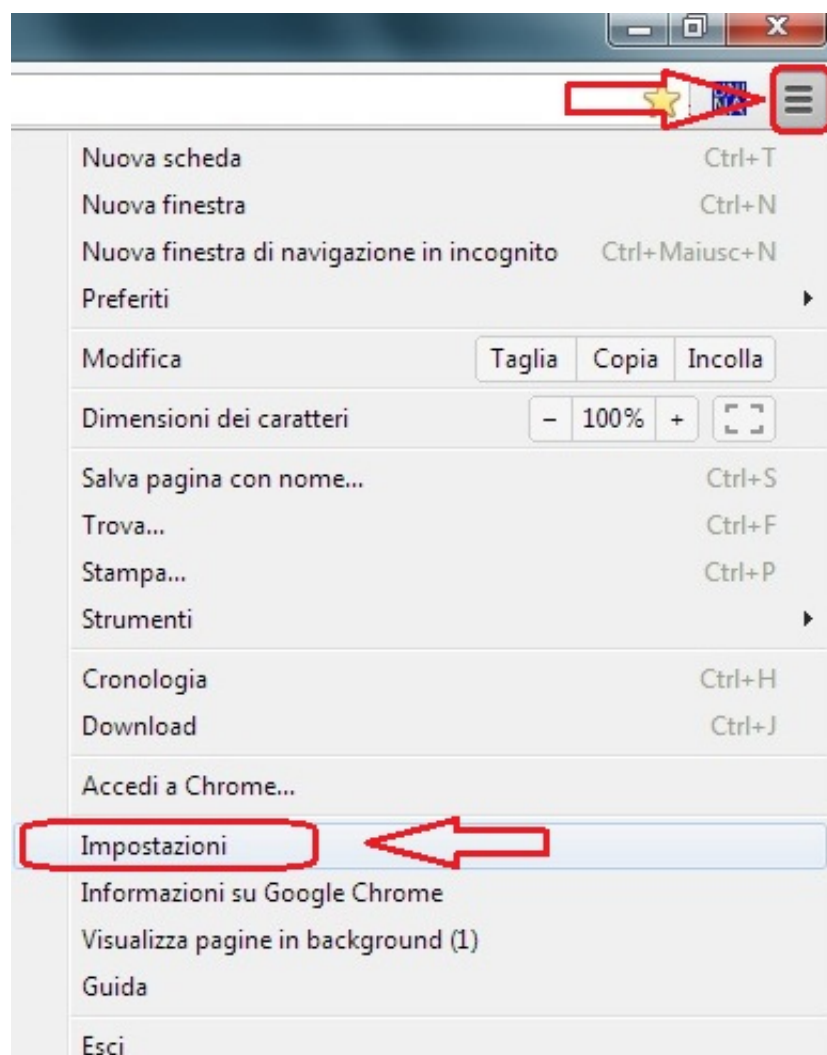
Cliccare su bottone Proxy **"Modifica impostazioni"**



A questo punto proseguire come indicato per Internet Explorer



## Google Chrome



aprire Google Chrome

nel menu superiore cliccare sull'ultima icona che presenta le tre linee orizzontali **Personalizza e controlla Google Chrome**

dal menu che si apre cliccare sul link **Impostazioni**

Si apre la pagina delle Impostazioni; occorre cliccare ancora su **Mostra impostazioni avanzate...**





Dalla impostazione dedicata alla **Rete** clicca su **Modifica impostazioni proxy...**

A questo punto proseguire come indicato per Internet Explorer

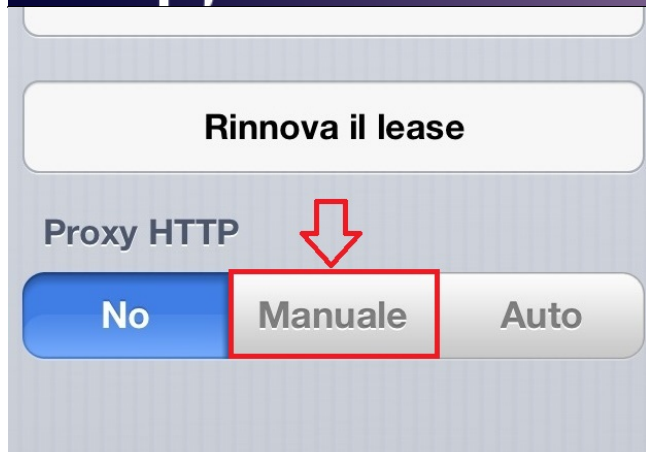
## iPhone - iPad

Questa sezione fornisce informazioni su come configurare il tuo iPad/iPhone per accedere al proxy server unina:

1. Lanciare la app *Impostazioni*
2. Selezionare WiFi
3. Selezionare la rete in uso premendo l'iconcina blu con la freccia a destra



4. In fondo alla pagina alla voce "Proxy HTTP" selezionare Manuale



Lasciare il pulsante **Autenticazione** disattivato e uscire da **Impostazioni**

**Nota:** È importante ricordare che, terminata la consultazione delle risorse, occorre disabilitare il proxy nel browser per non appesantire inutilmente il traffico sulla banda riservata, rendendo in tal modo lenta e difficoltosa la consultazione per gli altri utenti

5. Inserire l'indirizzo del proxy di Ateneo:

server: proxy.unina.it

Porta: 3128





**Collegamenti**

- [1] <http://www.sba.unina.it/index.php?it/156/accesso-via-proxy&printPdf=1#ie-ads/>
- [2] <http://www.sba.unina.it/index.php?it/156/accesso-via-proxy&printPdf=1#firefox-ads/>
- [3] <http://www.sba.unina.it/index.php?it/156/accesso-via-proxy&printPdf=1#safari-ads/>
- [4] <http://www.sba.unina.it/index.php?it/156/accesso-via-proxy&printPdf=1#chrome-ads/>
- [5] <http://www.sba.unina.it/index.php?it/156/accesso-via-proxy&printPdf=1#ipad>